



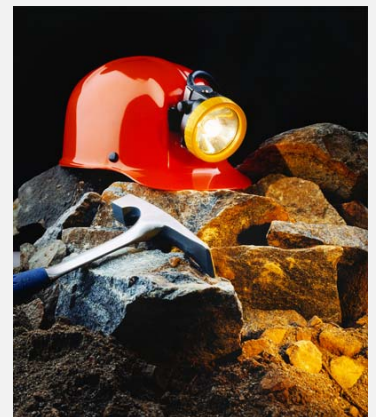
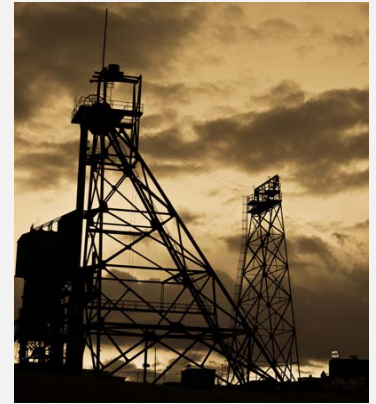
## Osez l'aventure



Exploration avancée dans le camp minier historique à OR - CUIVRE de Chibougamau, Québec, et royauté sur le projet de fer - vanadium

100% d'intérêt sur d'anciennes mines et gisements non exploités incluant:

- 8 anciennes mines de cuivre et d'or dont plusieurs ouvertes en profondeur sous les 300 mètres.
- Incluant 2 gisements non exploités, partiellement définis (Au, Ag, Zn-Berrigan) et (Cu, Au-Bateman Bay).
- **Bateman Bay** – 678 750 tonnes à une teneur de 1,76 % Cu, 4,13 g/t Au, 16,71 g/t Ag jusqu'à 183 m ou 359 848 tonnes à une teneur de 2,64 % Cu, 4,35 g/t Au jusqu'à 247 m. Ouvert en profondeur et parallèlement à son orientation.
- **Berrigan** - (1 388 915 tonnes) 3,17 % Zn et 1,77 g/t Au Ouvert en profondeur et parallèlement à son orientation.
- **Gisement de fer – vanadium exploitable à ciel ouvert**  
**Ressources indiqués:** 113,5 Mt @ 30,9% magnétite, avec un potentiel de récupération de 35 Mt de concentré titrant 65,3% Fe, 0,6% V<sub>2</sub>O<sub>5</sub> et 1,2% TiO<sub>2</sub>  
**Ressources inférées:** 953,7 Mt @ 32,8% magnétite avec un potentiel de récupération de 64% Fe, 0,6% V<sub>2</sub>O<sub>5</sub> et 1,7% TiO<sub>2</sub> (NI 43-101 conforme)  
 Accès routier. Détenue par Vanadium One Iron Corp. (VONE-TSXV). Participation dans les parts de VONE avec 2% de redevance brute sur les métaux.
- Vaste ensemble de propriétés avec un grand potentiel d'exploration et un grand nombre de cibles de métaux précieux et métaux de base prêts à forer.



Équipe de gestion expérimentée

- 53 076 570 actions en circulation
- 26,83% détenues par la direction et les administrateurs

### OBJECTIFS À COURT TERME

- Découverte ( Zone C-3 Or et Cuivre)
- Promouvoir et tester les cibles de haute qualité par forage de définition

\* Sauf indication contraire, les ressources ne sont pas conformes à la norme NI 43-101

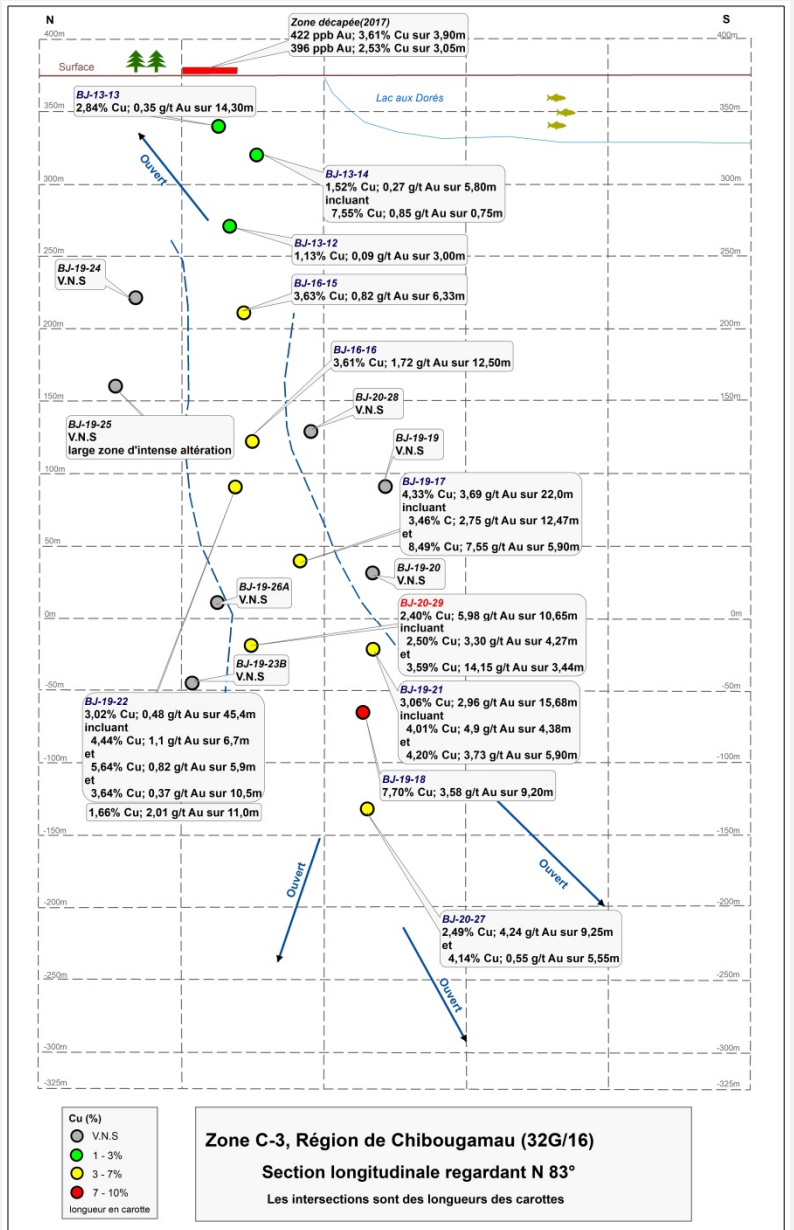


# Découverte C-3 Or et Cuivre

## Résultats de forage 2019 - 2020 – Bateman Bay / Zone C-3

- BJ-19-17** → 4,33% Cu; 3,69 g/t Au; 19,62 g/t Ag; 0,020% Co sur 22,0m incluant
- BJ-19-17** → 3,46% Cu; 2,75 g/t Au; 10,81 g/t Ag; 0,023% Co sur 12,47m et
- BJ-19-17** → 8,49% Cu; 7,55 g/t Au; 49,22 g/t Ag; 0,022% Co sur 5,90m
- BJ-19-18** → 7,70% Cu; 3,58 g/t Au; 33,25 g/t Ag; 0,031% Co sur 9,20m
- BJ-19-21** → 3,06% Cu; 2,96 g/t Au; 13,04 g/t Ag; 0,023% Co sur 15,68m incluant
- BJ-19-21** → 4,01% Cu; 4,9 g/t Au; 16,17 g/t Ag; 0,029% Co sur 4,38m
- BJ-19-21** → 4,20% Cu; 3,73 g/t Au; 18,63 g/t Ag; 0,031% Co sur 5,90m
- BJ-19-22** → 3,02% Cu; 0,48 g/t Au; 20,20 g/t Ag; 0,025% Co sur 45,4m incluant
- BJ-19-22** → 4,44% Cu; 1,1 g/t Au; 15,57 g/t Ag; 0,047% Co sur 6,7m
- BJ-19-22** → 5,64% Cu; 0,82 g/t Au; 61,12 g/t Ag; 0,037% Co sur 5,9m
- BJ-19-22** → 3,64% Cu; 0,37 g/t Au; 16,73 g/t Ag; 0,029% Co sur 10,5m et
- BJ-19-22** → 1,66% Cu; 2,01 g/t Au; 5,70 g/t Ag; 0,014% Co sur 11,0m
- BJ-20-27** → 2,49% Cu; 4,24 g/t Au; 11,06 g/t Ag; 0,029% Co sur 9,25m et
- BJ-20-27** → 4,41% Cu; 0,55 g/t Au; 16,18 g/t Ag; 0,017% Co sur 5,55m
- BJ-20-29** → 2,40% Cu; 5,98 g/t Au; 13,0 g/t Ag; 0,024% Co sur 10,65m incluant
- BJ-20-29** → 2,50% Cu; 3,30 g/t Au; 11,9 g/t Ag; 0,019% Co sur 4,27m et
- BJ-20-29** → 3,59% Cu; 14,15 g/t Au; 21,2g/t Ag; 0,044% Co sur 3,44m

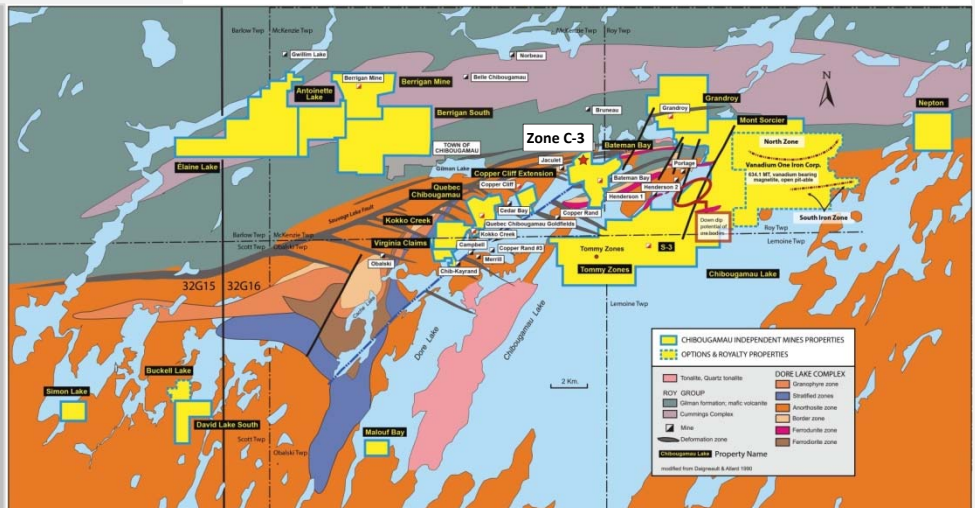
longueur carotte et non épaisseur vraie



Jack Stoch, Président

86, 14<sup>e</sup> Rue  
Rouyn-Noranda,  
Québec  
J9X 2J1 Canada

T 819.797.5242  
T 819.797.1470



TSX-V : CBG

WWW.CHIBOUGAMAUMINES.COM | info@chibougamaumines.com

Francfort & Stuttgart: CLL1