



**Mines
indépendantes
Chibougamau
inc.**

Présentation aux investisseurs

Jun 2021



Énoncés prospectifs

À l'exception des informations historiques, cette présentation peut contenir certains «énoncés prospectifs». Ces déclarations peuvent impliquer un certain nombre de risques et d'incertitudes connus et inconnus et d'autres facteurs qui pourraient faire en sorte que les résultats réels, le niveau d'activité et la performance soient sensiblement différents des attentes et projections de Mines indépendantes Chibougamau. Aucune assurance ne peut être donnée que des événements anticipés par les informations prospectives se produiront ou, si l'un d'entre eux le fait, quels bénéfices Mines indépendantes Chibougamau en retirera-t-elle.

Camp minier de Chibougamau – Québec



- 100% d'intérêts sur un immense territoire dans le camp minier de Chibougamau – 11 131 hectares (27 505 acres)
- 5 anciennes mines de cuivre et or
- L'extension en profondeur de 3 grands dépôts de cuivre et or
- 2 dépôts non-exploités (Au, Ag, Zn - Berrigan) et (Cu, Au – Bateman Bay)
- Découverte de la zone C-3 Or et Cuivre
- 2% de redevance brute de métaux sur un grand dépôt à ciel ouvert de fer/titane/vanadium non-exploité
- Plusieurs zones de cuivre et d'or partiellement définies
- Plusieurs cibles d'exploration sur le territoire
- Aucun passif environnemental

Mines indépendantes Chibougamau Inc.

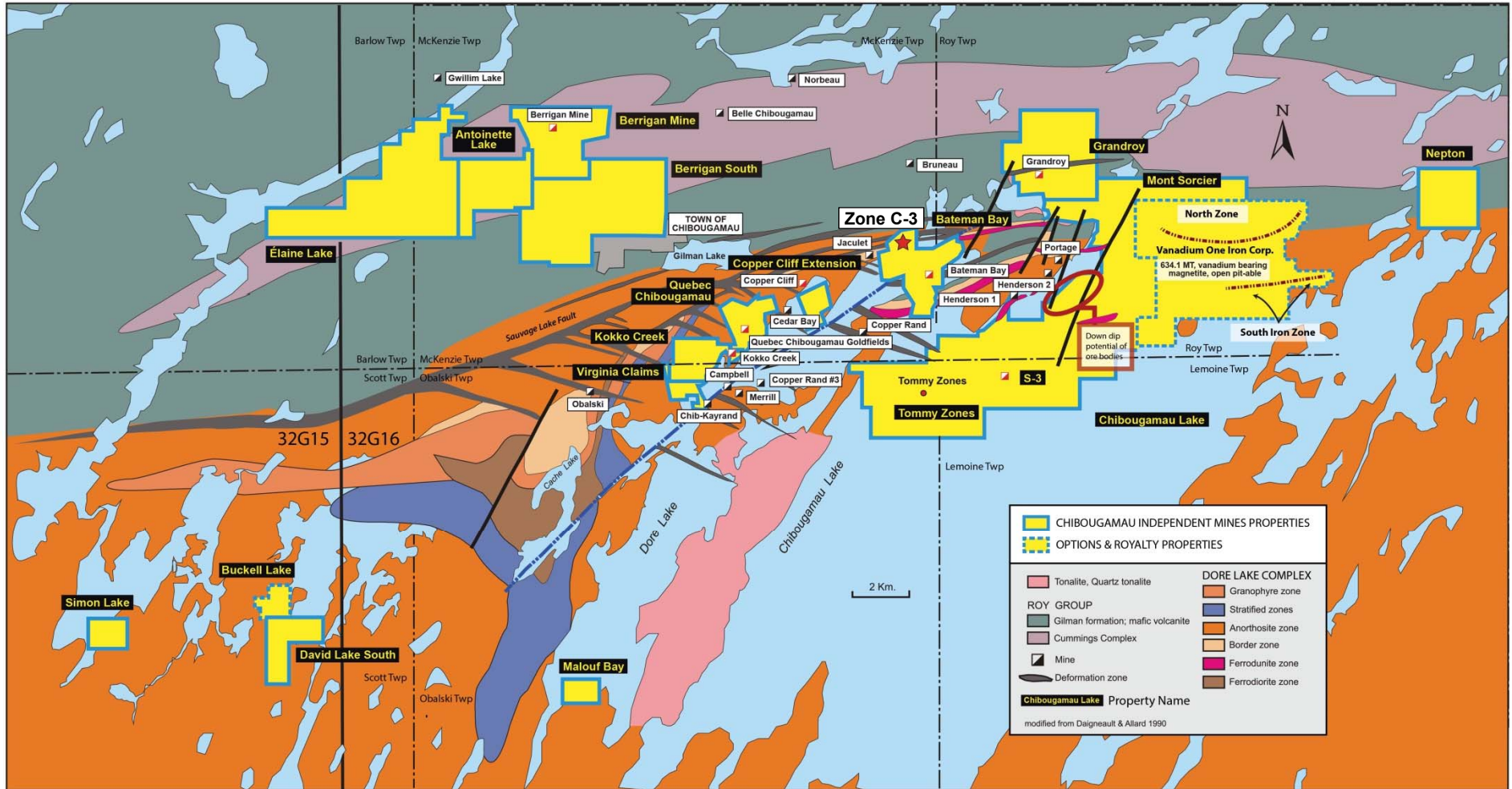
Complexe du Lac Doré

- Production historique
 - **47,6 million tonnes**
 - 1,6 milliard de lbs de Cu
 - 3,2 millions oz Au
 - **Teneur moyenne**
 - 1,69% cuivre
 - 2,40 g/t or
- Moulin de 3 000 tpj et site de gestion des résidus miniers localisé au centre des propriétés de MIC

Source: C Bay Minerals Inc,

Mines indépendantes Chibougamau Inc.

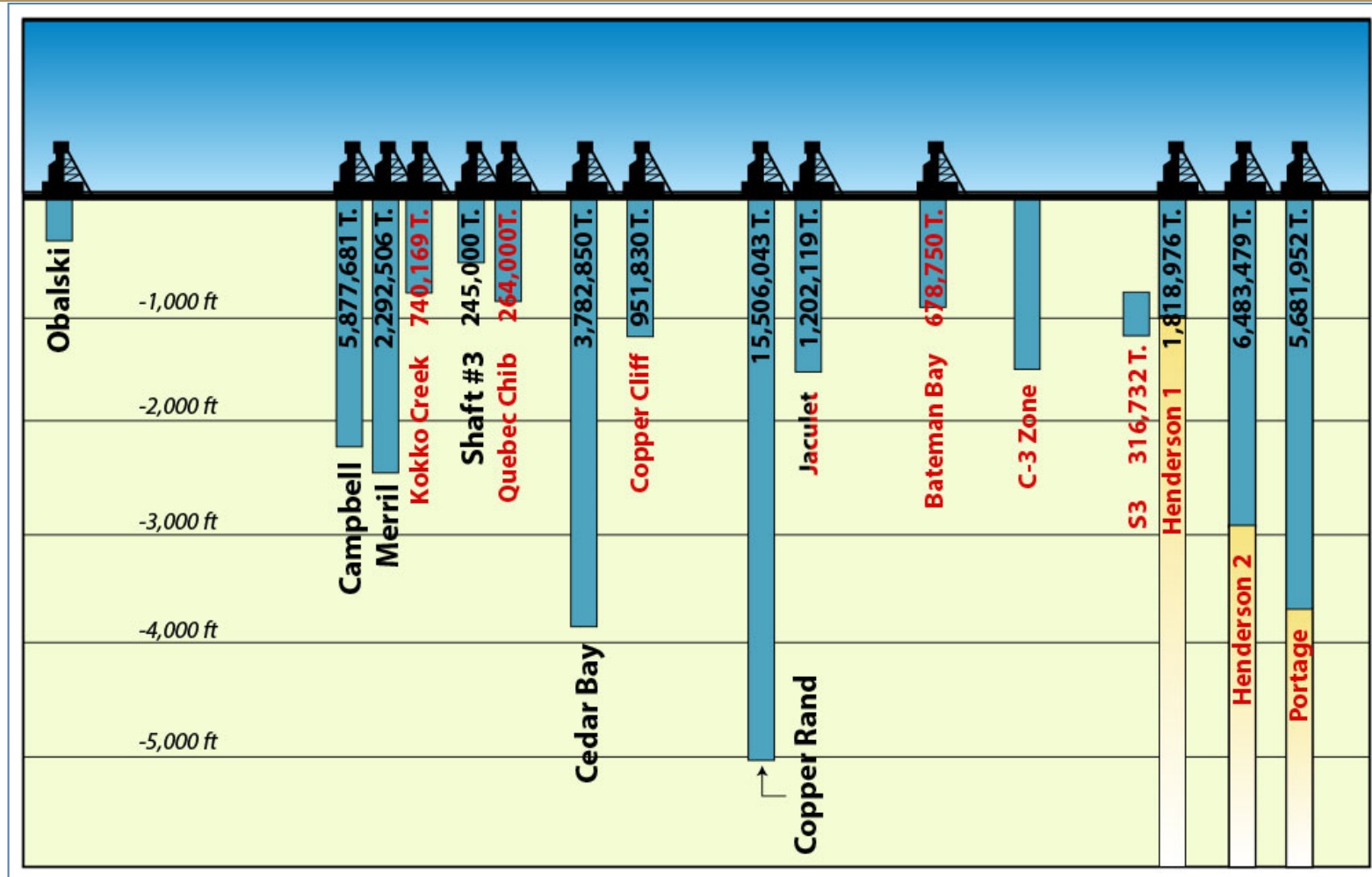
Carte géologique du secteur de Chibougamau



Mines indépendantes Chibougamau Inc.

Canton Lemoine, Obalski, McKenzie & Roy, Québec (32 G/16)

Complexe du Lac Doré (Cuivre-Or)



Coupe longitudinale – Secteur de Chibougamau, Québec

Mines indépendantes Chibougamau Inc.

Intersections aurifères significatives dans les forages historiques

Propriété Berrigan 32G16

Trou #	De	À	Intervalle	Zn %	Au g/t	Ag g/t
A-005	131,4 m	140,2 m	8,8 m	5,70%	6,96 g/t	
A-010	97,3 m	105,2 m	7,9 m	4,43%	4,94 g/t	25,36 g/t
A-016	18,9 m	21,2 m	2,3 m	1,51%	6,43 g/t	
	76,2 m	77,7 m	1,5 m	3,45%	8,91 g/t	
A-061	91,6 m	100,6 m	9,0 m	3,76%	3,00 g/t	17,24 g/t
	107,1 m	115,7 m	8,6 m	6,15%	8,14 g/t	39,70 g/t
A-062	59,3 m	61,1 m	1,8 m	6,92%	4,62 g/t	17,14 g/t
A-063	113,7 m	114,3 m	0,6 m	17,55%	49,23 g/t	404,64 g/t
	129,4 m	132,8 m	3,4 m	8,86%	8,88 g/t	68,16 g/t
	138,9 m	141,5 m	2,6 m	4,69%	4,04 g/t	11,14 g/t
A-065	121,6 m	125,7 m	4,6 m	7,67%	6,08 g/t	21,56 g/t
	139,8 m	144,5 m	4,7 m	2,80%	3,55 g/t	7,64 g/t
	164,7 m	167,2 m	2,5 m	3,13%	6,95 g/t	15,44 g/t
A-066	100,6 m	101,8 m	1,2 m	22,90%	36,65 g/t	39,73 g/t
	159,8 m	168,8 m	9,0 m	6,26%	5,19 g/t	19,60 g/t
A-070	157,1 m	158,2 m	1,1 m	16,75%	10,96 g/t	
A-072	188,7 m	190,9 m	2,2 m	5,08%	3,13 g/t	
A-073	144,8 m	145,1 m	0,3 m	27,90%	32,88 g/t	
A-076	126,3 m	129,8 m	3,5 m	11,07%	3,02 g/t	
A-083	94,3 m	96,3 m	2,0 m	4,45%	3,79 g/t	10,34 g/t
	119,4 m	132,6 m	13,2 m	4,99%	2,88 g/t	15,91 g/t
A-084	130,3 m	142,8 m	12,5 m	4,58%	5,10 g/t	17,18 g/t
A-086	50,9 m	52,1 m	1,2 m	7,00%	15,07 g/t	59,60 g/t
A-103	56,4 m	59,4 m	3,0 m	5,84%	11,61 g/t	

Trou#	De	À	Intervalle	Zn %	Au g/t	Ag g/t
U-02	44,9 m	45,6 m	0,7 m	2,95%	17,81 g/t	89,74 g/t
	90,4 m	91,4 m	1,0 m	13,80%	26,72 g/t	58,91 g/t
	95,8 m	108,7 m	12,9 m	5,75%	3,11 g/t	15,17 g/t
U-03	8,2 m	16,6 m	8,4 m	13,09%	6,98 g/t	20,71 g/t
	49,4 m	64,0 m	14,4 m	8,69%	3,41 g/t	17,49 g/t
U-04	17,4 m	19,7 m	2,3 m	12,77%	4,60 g/t	14,65 g/t
	85,9 m	86,6 m	0,7 m	7,05%	37,68 g/t	78,09 g/t
U-09	71,8 m	75,8 m	4,0 m	2,32%	4,32 g/t	12,43 g/t
SU-23	2,8 m	10,6 m	7,8 m	3,98%	3,33 g/t	20,54 g/t
SU-52	0,0 m	5,0 m	5,0 m	3,88%	3,01 g/t	19,82 g/t
SU-59	0,0 m	4,1 m	4,1 m	5,40%	3,51 g/t	31,04 g/t
TA-87-27	31,1 m	32,3 m	1,2 m	5,60%	17,98 g/t	37,33 g/t
TA-87-40	81,1 m	83,5 m	2,4 m	10,05%	2,96 g/t	50,05 g/t
	91,4 m	94,2 m	2,8 m	10,82%	3,23 g/t	19,19 g/t
TA-90-50	65,5 m	70,1 m	4,6 m	4,12%	6,78 g/t	10,12 g/t
	84,6 m	87,5 m	2,9 m	3,90%	3,20 g/t	
	95,5 m	106,7 m	11,2 m	10,39%	2,54 g/t	19,26 g/t
	114,0 m	129,5 m	15,5 m	6,57%	8,05 g/t	23,58 g/t
TA-90-51	197,4 m	200,0 m	2,6 m	5,39%	3,52 g/t	20,10 g/t
TA-90-52	201,2 m	203,3 m	2,1 m	5,21%	5,70 g/t	11,60 g/t
TA-90-56	81,0 m	84,4 m	3,4 m	5,75%	4,06 g/t	
	164,4 m	166,9 m	2,5 m	5,23%	6,18 g/t	
	215,7 m	219,6 m	3,9 m	6,74%	3,95 g/t	
TLT-09	247,4 m	249,7 m	2,3 m		4,28 g/t	

Mines indépendantes Chibougamau Inc.

Intersections aurifères significatives, Mines indépendantes Chibougamau, Campagne de forages 2013 - Propriété Berrigan 32G16

Trou #	De	À	Intervalle	Zn %	Au g/t	Ag g/t
BT-13-01	66,8 m	72,4 m	55,6 m	0,89%	0,90g/t	8,05 g/t
	66,8m	91,4 m	5,6 m	0,76%	0,99 g/t	17,25 g/t
	75,6 m	79,5 m	3,9 m	5,23%	5,20g/t	23,59 g/t
	92,0m	94,4 m	2,4 m	2,16%	1,94 g/t	12,33 g/t
	105,0 m	111,5 m	6,5m	1,72%	2,39 g/t	13,54 g/t
	121,1 m	122,4m	1,3m	5,17%	2,55g/t	23,54g/t
BT-13-02	138,7m	141,4m	2,7m	2,02%	1,44g/t	27,41g/t
	198,0 m	198,8 m	0,8 m	1,98%	8,60 g/t	8,00 g/t
	66,5 m	67,0 m	0,5 m	8,10%	4,64g/t	14,00g/t
	74,3m	74,9m	0,6 m	5,50%	2,53 g/t	30,00 g/t
	111,4m	111,8m	0,4 m	5,30%	1,27 g/t	14,00 g/t
	122,8m	123,3 m	0,5 m	2,60%	4,15 g/t	12,00 g/t
BT-13-03	172,2 m	173,2 m	1,0 m	5,00%	2,42 g/t	46,00 g/t
	187,9 m	187,9 m	0,3 m	8,30%	4,57 g/t	38,00 g/t
	74,5 m	84,6 m	10,1 m	1,28%	1,87 g/t	9,05 g/t
	76,8 m	77,7 m	0,9 m	9,50%	16,94 g/t	48,00 g/t
	117,9 m	144,8 m	26,9 m	1,14%	1,51 g/t	28,06 g/t
	117,9 m	133,7 m	15,8 m	1,94%	1,92 g/t	31,08 g/t
BT-13-04	117,9 m	122,3 m	4,4 m	4,99%	2,66 g/t	37,40 g/t
	124,3 m	127,0 m	2,7 m	1,91%	1,95 g/t	26,59 g/t
	128,8 m	131,2 m	2,4 m	0,35%	2,63 g/t	44,58 g/t
	133,0 m	133,7 m	0,7 m	3,30%	5,63 g/t	32,00 g/t
	156,5 m	157,6 m	1,1 m	4,00%	5,72 g/t	4,00 g/t
	196,4 m	197,6 m	1,2 m	1,36%	4,97 g/t	6,00 g/t

Trou #	De	À	Intervalle	Zn %	Au g/t	Ag g/t
BT-13-04	57,8 m	58,8 m	1,0 m	0,34%	3,61 g/t	18,00 g/t
	65,4 m	66,8 m	1,4 m	1,21%	1,67 g/t	10,00 g/t
	111,9 m	135,0m	23,1 m	0,64%	0,99 g/t	5,43 g/t
	111,9 m	113,9 m	2,0 m	2,74%	2,76 g/t	12,00 g/t
	128,1 m	135,0 m	6,9 m	0,95%	1,78 g/t	8,09 g/t
	133,8 m	135,0 m	1,2 m	4,20%	5,92 g/t	20,00 g/t
BT-13-05	147,2 m	148,1 m	0,9 m	4,50%	4,46 g/t	16,00 g/t
	129,0 m	129,6 m	0,6 m	9,30%	32,34 g/t	154,00 g/t
	143,5 m	158,9 m	15,4 m	2,73%	1,86 g/t	13,79 g/t
	143,5 m	144,9 m	1,4 m	3,53%	2,73 g/t	21,71 g/t
	150,3 m	150,8 m	0,5 m	9,00%	2,19 g/t	20,00 g/t
	153,8 m	157,3 m	3,5 m	9,15%	7,72 g/t	44,34 g/t
BT-13-06	132,7 m	133,0 m	0,3 m	10,50%	2,58 g/t	18,00 g/t
	145,4 m	175,7 m	30,0 m	1,31%	0,91 g/t	13,47 g/t
	145,4 m	148,2 m	2,8 m	3,39%	3,03 g/t	21,36 g/t
	159,8 m	161,0 m	1,2 m	1,81%	2,80 g/t	8,67 g/t
	168,9 m	175,7 m	6,8 m	3,66%	2,03 g/t	25,71 g/t
	BT-13-07	147,0 m	195,4 m	48,4 m	1,91%	1,30 g/t
BT-13-07	147,0 m	159,4 m	12,4 m	3,10%	2,15 g/t	18,92 g/t
	147,0 m	149,9 m	2,9 m	6,36%	4,74 g/t	23,03 g/t
	151,7 m	154,0 m	2,3 m	2,91%	2,00 g/t	19,39 g/t
	157,2 m	159,4 m	2,2 m	2,89%	3,16 g/t	23,09 g/t
	176,2 m	179,0 m	2,8 m	2,31%	2,05 g/t	23,07 g/t
	182,3 m	195,4 m	13,1 m	3,32%	2,00 g/t	35,07 g/t
BT-13-07	182,3 m	186,7 m	4,3 m	3,71%	2,20 g/t	43,86 g/t
	187,6 m	189,5 m	1,9 m	2,32%	3,02 g/t	35,15 g/t
	191,0 m	195,4 m	4,4 m	3,58%	2,33 g/t	27,91 g/t

Mines indépendantes Chibougamau Inc.

Intersections aurifères significatives, Mines indépendantes Chibougamau, Campagne de forages 2016 - Propriété Berrigan 32G16

Trou #	De	À	Intervalle	Zn %	Au g/t	Ag g/t
BT-16-09	129,80 m	135,38 m	5,68 m	1,29%	0,01 g/t	20,16 g/t
	147,20 m	165,50 m	18,30 m	1,17%	0,56 g/t	5,64 g/t
	194,51 m	208,45 m	13,94 m	2,22%	1,13 g/t	7,58 g/t
	200,85 m	208,45 m	7,60 m	3,20%	1,20 g/t	10,11 g/t
	263,00 m	265,00 m	2,00 m	1,27%	1,47 g/t	2,00 g/t
BT-16-10	172,20 m	172,80 m	0,60 m	7,88%	10,37 g/t	83,00 g/t
	181,00 m	185,00 m	4,00 m	1,47%	2,18 g/t	5,06 g/t
	231,00 m	252,30m	15,10 m	1,96%	0,62 g/t	8,07 g/t
	236,20 m	240,38 m	4,18 m	4,39%	1,42 g/t	10,07 g/t
	258,20 m	259,00 m	0,80 m	5,71%	1,93 g/t	4,00 g/t
BT-16-11	178,50 m	187,27 m	8,27 m	2,21%	0,26 g/t	11,15 g/t
	227,00 m	233,00m	6,00 m	1,78%	0,43 g/t	5,66 g/t
	261,00 m	262,50 m	1,5 m	0,02%	6,68 g/t	5,00 g/t
	237,00 m	256,25 m	19,25 m	2,22%	0,72 g/t	6,31 g/t
	279,00 m	282,00 m	3,00 m	1,97%	0,50 g/t	2,60 g/t
BT-16-12	283,50 m	285,00 m	1,5 m	0,28%	1,91 g/t	4,00 g/t
	94,80 m	96,00 m	1,20 m	1,49%	0,69 g/t	5,00 g/t
	104,00 m	105,00 m	1,00 m	1,69%	0,04 g/t	9,00 g/t
	109,40 m	110,5 m	1,10 m	6,34%	4,18 g/t	29,00 g/t
	129,92 m	134,30 m	4,38 m	2,99%	6,90 g/t	12,09 g/t
145,25 m	152,40 m	7,15 m	2,47%	0,47 g/t	6,34 g/t	
171,35 m	172,35 m	0,70 m	8,04%	1,27 g/t	9,00 g/t	
192,00 m	198,80 m	6,80 m	0,52%	0,11 g/t	2,02 g/t	
198,00 m	198,80 m	0,80 m	2,17%	0,89 g/t	5,00 g/t	

Trou #	De	À	Intervalle	Zn %	Au g/t	Ag g/t
BT-16-13	61,88 m	65,83 m	3,65 m	4,11%	1,45 g/t	17,90 g/t
	63,00 m	64,15 m	1,15 m	11,34%	4,49 g/t	46,00 g/t
	79,22 m	85,00 m	5,78 m	3,50%	2,03 g/t	8,71 g/t
	99,20 m	107,60 m	8,40 m	2,07%	0,34 g/t	11,32 g/t
	111,00 m	111,53 m	0,53 m	2,37%	3,73 g/t	26,00 g/t
116,10 m	122,00 m	5,90 m	2,16%	1,46 g/t	9,99 g/t	
118,55 m	119,5 m	0,95 m	9,44%	5,97 g/t	29,00 g/t	
140,90 m	145,69 m	4,79 m	1,40%	0,55 g/t	2,92 g/t	
144,16 m	145,69 m	1,53 m	3,86%	1,57 g/t	7,00 g/t	

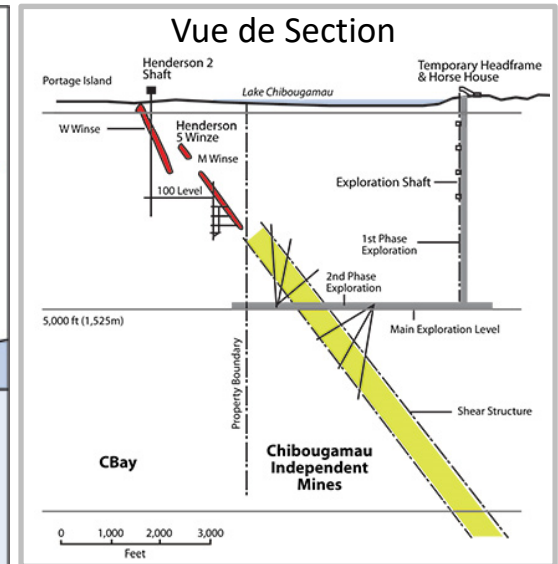
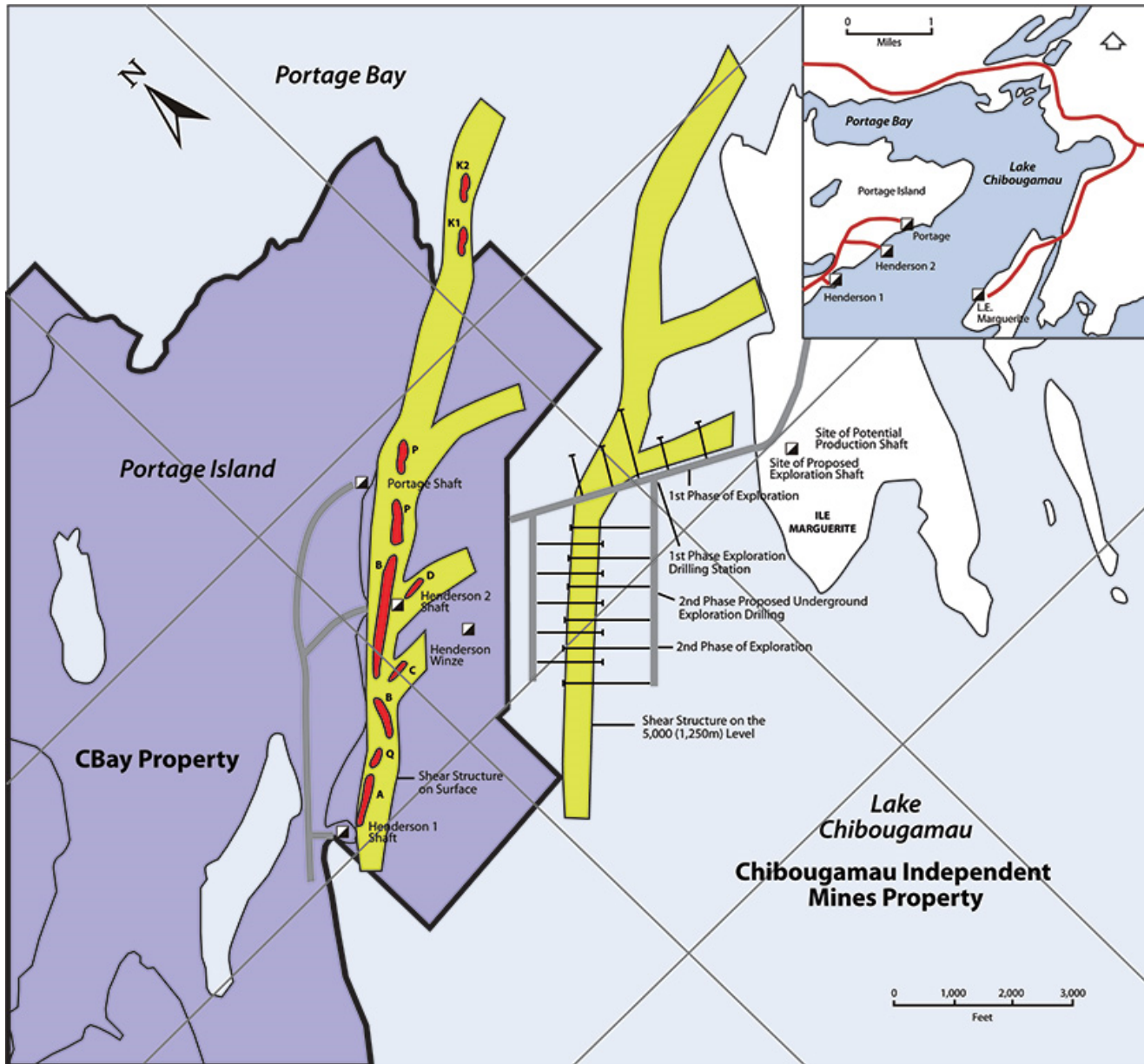
Meilleurs échantillons de rainure 2016

Longueur (m)	Au g/t	Ag g/t	Zn %	Pb (%)
0,5 m	34,37 g/t	15,0 g/t	0,98 %	1,30 %
1,8 m	11,6 g/t		7,53 %	
3,5 m	2,44 g/t		5,95 %	
1,6 m	1,64 g/t		7,41 %	

Meilleurs échantillons de rainure 2017

Longueur (m)	Au g/t	Ag g/t	Zn %	Pb (%)
1,3 m	5,25 g/t	107,8 g/t	6,84 %	10,05 %
0,7 m	5,86 g/t	119,0 g/t	10,98 %	9,34 %
0,5 m	17,91 g/t	131,0 g/t	9,97 %	2,3 %
0,4 m	5,58 g/t	87,0 g/t	6,17 %	6,68 %
0,9 m	10,76 g/t	133,0 g/t	6,78 %	6,79 %
0,8 m	19,71 g/t	289,2 g/t	16,79 %	17,75 %
1,0 m	2,06 g/t	26,0 g/t	8,36 %	1,4 %
1,0 m	5,17 g/t	52,0 g/t	5,92 %	2,35 %
0,8 m	3,18 g/t	43,00 g/t	14,3 %	2,38 %

Plan de surface du cisaillement Henderson-Portage montrant la projection en profondeur et une vue de section (par Western Mining)



Henderson I – Minerai total exploité

1960 – 1971

1 818 976 T à 2,23% Cu, 0,045 oz/t Au

Henderson II – Minerai total exploité

1960 – 1988

6 483 479 T à 1,60% Cu, 0,041 oz/t Au

Mine Portage – Minerai total exploité

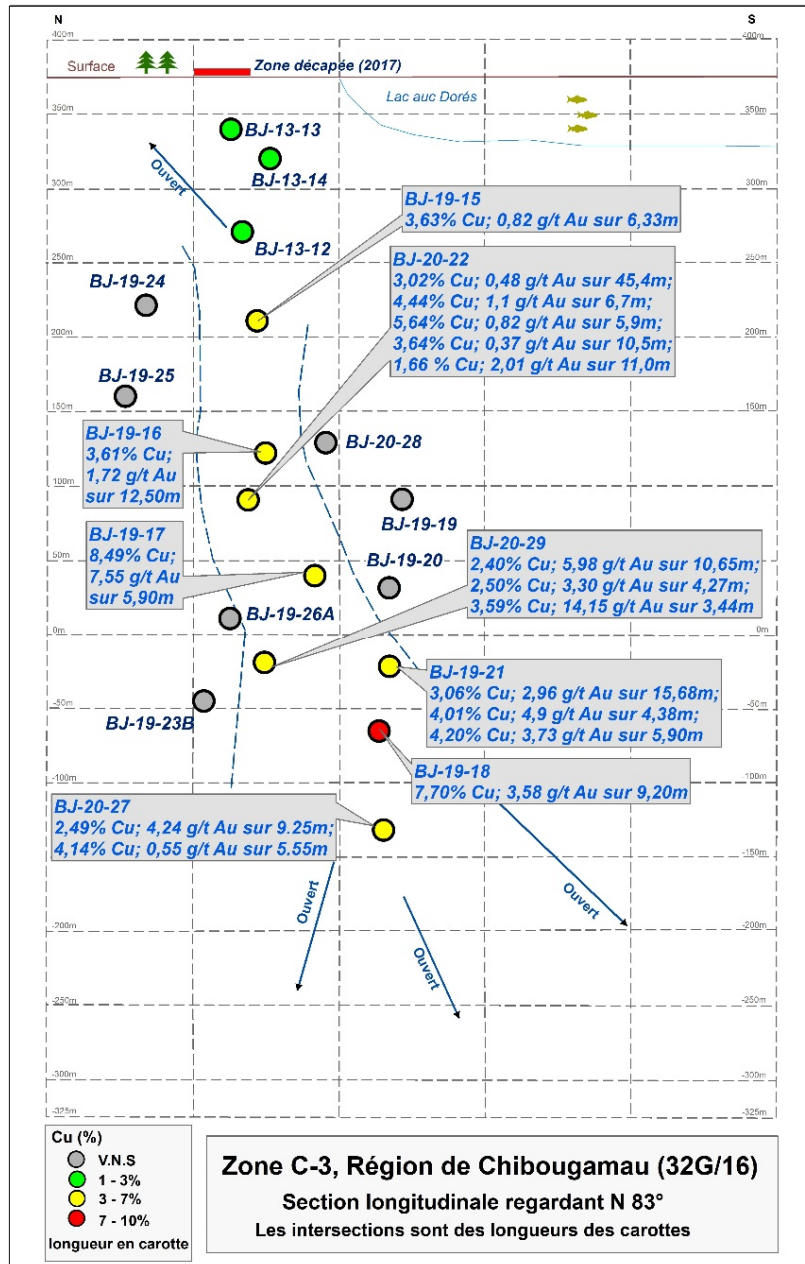
1959 – 1997

6 212 934 T à 1,77% Cu, 0,114 oz/t Au

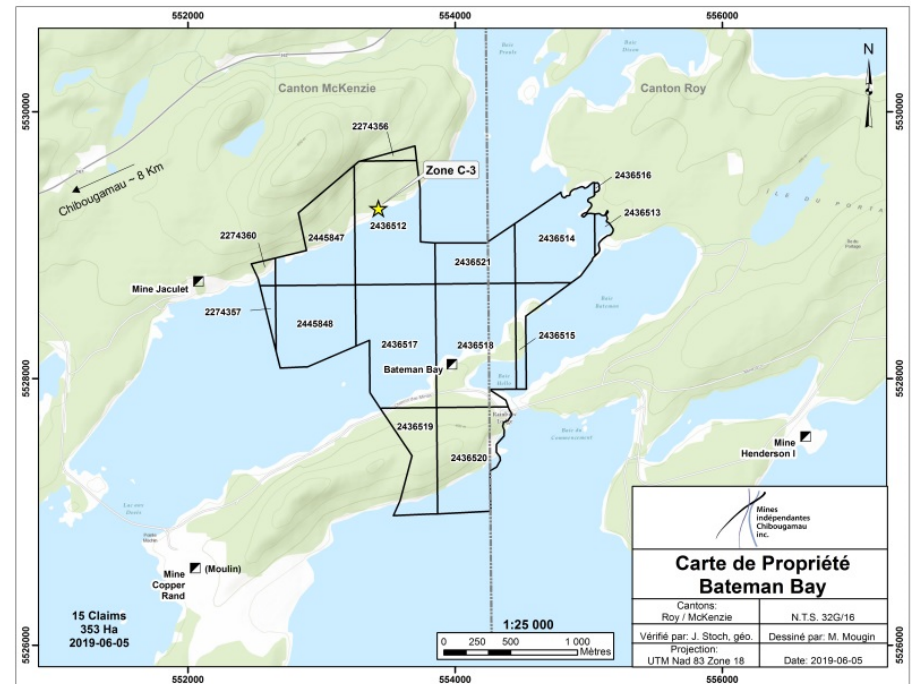
- Les mines forment un ensemble de plusieurs lentilles minéralisées qui s'étendent dans un large cisaillement N-E d'une longueur de plus de 1,5 km
- Mine Portage a été exploitée jusqu'à une profondeur de 3 600 pieds
- Westminer planifie l'exploration et le développement jusqu'à une profondeur de 5 000 pieds

Zone C-3 Cuivre/Or (Bateman Bay)

Cantons McKenzie & Roy, Québec (NTS 32G/16)



- Haute teneur en cuivre et or (également argent et cobalt)
- Intercepté de la surface à 450 m ($\pm 1\ 500$ pi) vertical
- Ouvert en profondeur et latéralement (dans les 2 directions)
- Facilement accessible par route et localisé près de la Ville de Chibougamau

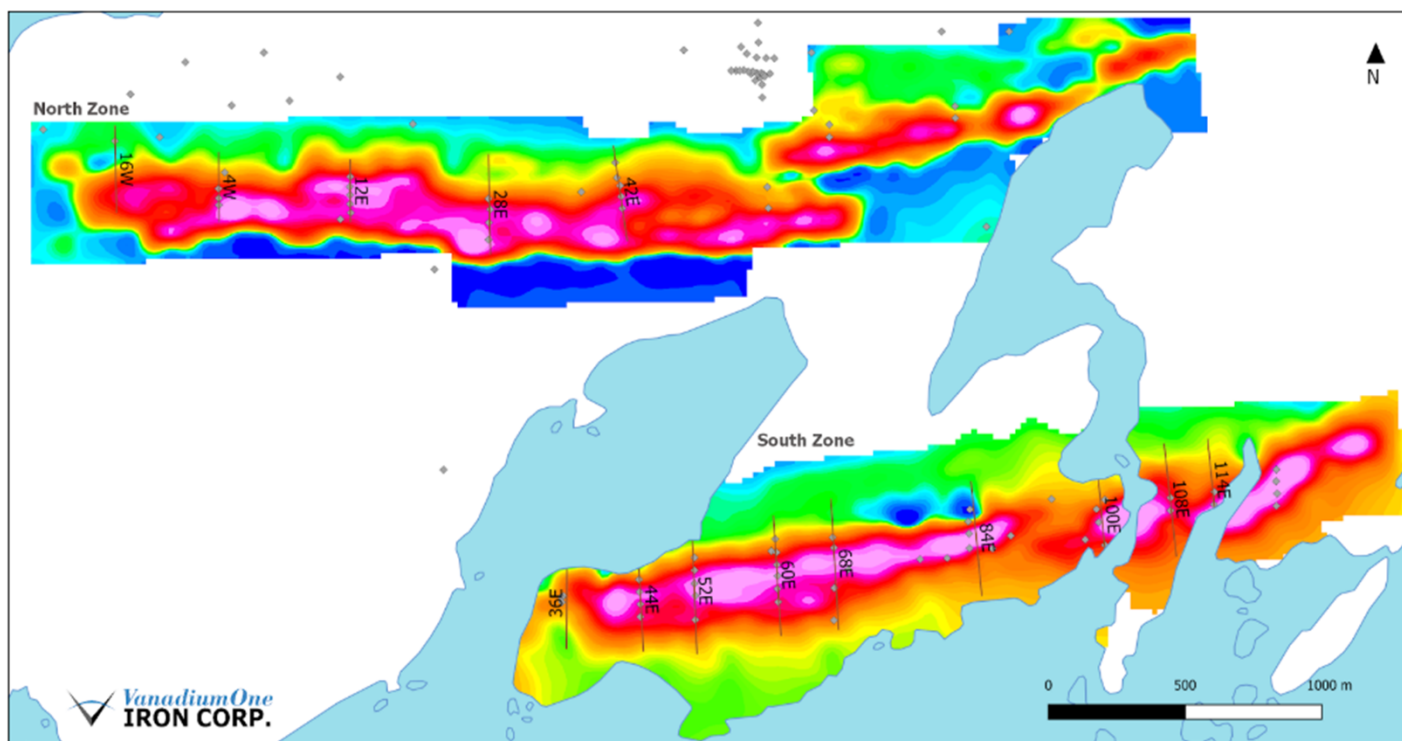


Le projet Mont-Sorcier (Royauté)

Canton Roy , Québec (NTS 32G/16)

- Évaluation Économique Préliminaire (EEP) Février 2020
- Ressources indiquées 113,5 Mt titrant 30,9% Magnétite, 65,3% Fe, 0,6% V_2O_5
- Ressources inférée 953,7 Mt titrant 32,8% Magnétite, 64% Fe, 0,6% V_2O_5
- Valeur actuelle nette (VAN) de \$1 699 000 000 CDN avec un taux d'actualisation après impôt de 8%
- Taux de rendement Interne (TRI) après taxes de 33,8%
- Production annuelle projetée de 4 800 000 t/an de concentré
- Dépenses en capital (initiales) \$457 000 000 cdn
- Capitaux de Soutien pour Durée de vie de la mine \$601 000 000
- Charge décaissée au site minier de \$52,38 cdn/t de concentré
- Coût de fret maritime de \$27,78 cdn/t de concentré
- Période d'amortissement de 3 ans
- Méthode de minage par fosse à ciel ouvert
- Durée de vie de la mine de 37 ans.

Signature magnétique des dépôts de Fer-Vanadium



Actions et profil de la compagnie

Actions émises au 30 juin 2021

Actions en circulation 53 076 570

Actions option d'achat 775 000

Actions entièrement diluées 53 851 570

Actions détenues par la direction (26,83%) 14 446 200

- Détient 100% d'intérêt sur la propriété
- Conseil d'administration expérimenté (exploration, production et finance)

Mines indépendantes Chibougamau Inc.

86, 14^{ème} Rue
Rouyn-Noranda, Québec, J9X 2J1
Canada

Téléphone: 819-797-5242

Fax: 819-797-1470

Info@chibougamaumines.com

www.chibougamamines.com



Mines indépendantes Chibougamau Inc.